

Think Ergonomics



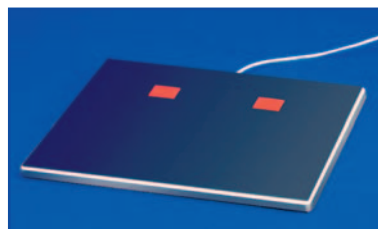
Zubehör

Pedale und Pedaleinrichtungen

Fordern Sie unsere CD-ROM an. Sie enthält alles Wissenswerte über KESSLER, sowie den ausführlichen Produktkatalog mit allen Optionen.

Pedaleinrichtung "ERGONOMIC - 1"

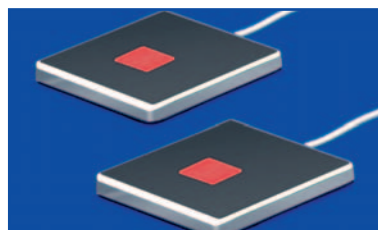
(500 mm x 500 mm)



EFKA	24 Volt	"E 24-1"	Art.-Nr.:	11-01002
EFKA	230 Volt	"E 230-1"	Art.-Nr.:	11-01000
EFKA	24 Volt	"E-Compact-24-1"	Art.-Nr.:	11-01010
EFKA	230 Volt	"E-Compact-230-1"	Art.-Nr.:	11-01011
QUICK	24 Volt	"Q 24-1"	Art.-Nr.:	11-01005
QUICK	230 Volt	"Q 230-1"	Art.-Nr.:	11-01003
QUICK		"Q-MINI-1"	Art.-Nr.:	11-01009
JUKI		"JUKI-1"	Art.-Nr.:	11-01007
MITSUBISHI		"MITSUBISHI-1"	Art.-Nr.:	11-01006
BROTHER		"BROTHER-1"	Art.-Nr.:	11-01008

Pedaleinrichtung "ERGONOMIC - 2"

(190 mm x 155 mm)



EFKA	24 Volt	"E 24-2"	Art.-Nr.:	11-01042
EFKA	230 Volt	"E 230-2"	Art.-Nr.:	11-01040
EFKA	24 Volt	"E-Compact-24-2"	Art.-Nr.:	11-01050
EFKA	230 Volt	"E-Compact-230-2"	Art.-Nr.:	11-01051
QUICK	24 Volt	"Q 24-2"	Art.-Nr.:	11-01045
QUICK	230 Volt	"Q 230-2"	Art.-Nr.:	11-01043
QUICK		"Q-MINI-2"	Art.-Nr.:	11-01049
JUKI		"JUKI-2"	Art.-Nr.:	11-01047
MITSUBISHI		"MITSUBISHI-2"	Art.-Nr.:	11-01046
BROTHER		"BROTHER-2"	Art.-Nr.:	11-01048



Zubehör

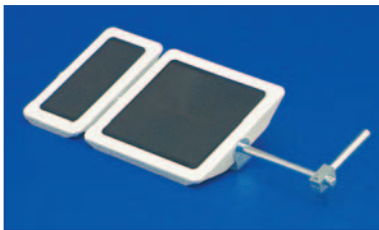
Pedale und Pedaleinrichtungen



Großes Pedal
Breite 265 mm
Tiefe 240 mm
Mit eingeschweißtem Lagerbügel = Mod. "L".
Art.-Nr.: 11-00030
Mod. "L" mit Rückdrückfeder = Mod. "LF".
Art.-Nr.: 11-00166



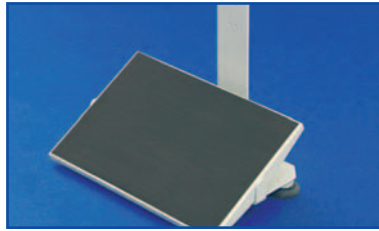
Kleines Pedal
Breite 135 mm
Tiefe 240 mm
Mit eingeschweißtem Lagerbügel = Mod. "L".
Art.-Nr.: 11-00031
Mod. "L" mit Rückdrückfeder und Arretierschraube = Mod. "LF".
Art.-Nr.: 11-00035



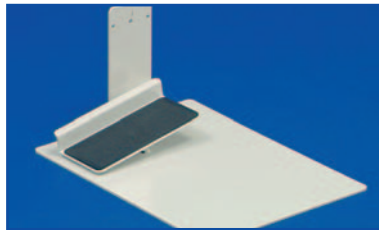
Doppelpedal
Mod. "K 4"
Zerlegbar für den individuellen Gebrauch.
Standardachse 620 mm lang,
Zughebel 140 mm lang.
Art.-Nr. 11-00052



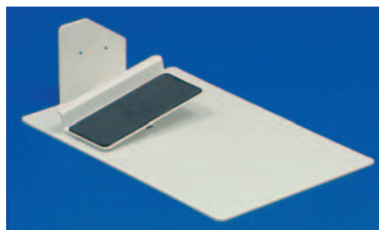
Pedaleinrichtungen
Mod. "K 20"
Universelle Pedaleinrichtung zur Befestigung auf dem Tretplattensteg oder zur variablen, externen Aufstellung. Mit Halterung für Kommandogeber, passend für QUICK und EFKA, andere auf Wunsch.
Art.-Nr.: 11-00129



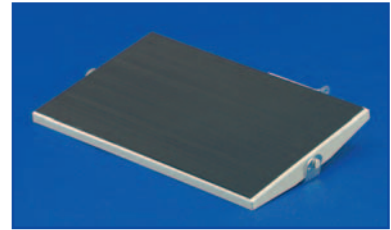
Pedaleinrichtungen
Mod. "P-DKS"
Breite 500 mm
Tiefe 310 mm
Mit eingeschweißtem Lagerbügel und Halterung für Kommandogeber, passend für QUICK und EFKA, andere auf Wunsch.
Art.-Nr.: 11-00167



Pedaleinrichtung
Mod. "K 18-Q"
Passend für Kommandogeber QUICK.
Art.-Nr.: 11-00454



Pedaleinrichtung
Mod. "K 18-E"
Passend für Kommandogeber EFKA.
Art.-Nr.: 11-00453



Pedal Mod. "P-DK"
Breite 500 mm, Tiefe 310 mm.
Art.-Nr.: 11-00056



Zughebel
300 mm lang Art.-Nr.: 11-00017
210 mm lang Art.-Nr.: 11-00016
140 mm lang Art.-Nr.: 11-00007



Motorgestänge
Art.-Nr.: 11-00172

Fordern Sie unsere CD-ROM an. Sie enthält alles Wissenswerte über KESSLER, sowie den ausführlichen Produktkatalog mit allen Optionen.



KESSLER GmbH
Industriegebiet • Auweg 10
D-72362 Nusplingen
Tel.: ++ 49 (0) 74 29 / 93 19 - 0
Fax: ++ 49 (0) 74 29 / 93 19 - 10
www.kessler-ergo.com
info@kessler-ergo.com